



تحلیل شاخص های زیج حیاتی

(دوره باز آموزی)

شبکه بهداشت و درمان شهرستان فومن

مدرس :

نوشین سادات موسوی

(کارشناس آمار شبکه بهداشت و درمان فومن)

سال ۱۳۹۲



شاخص های جمعیت

درصد زیر یک سال :

جمعیت زیر ۱ سال

۱۰۰ *

جمعیت کل

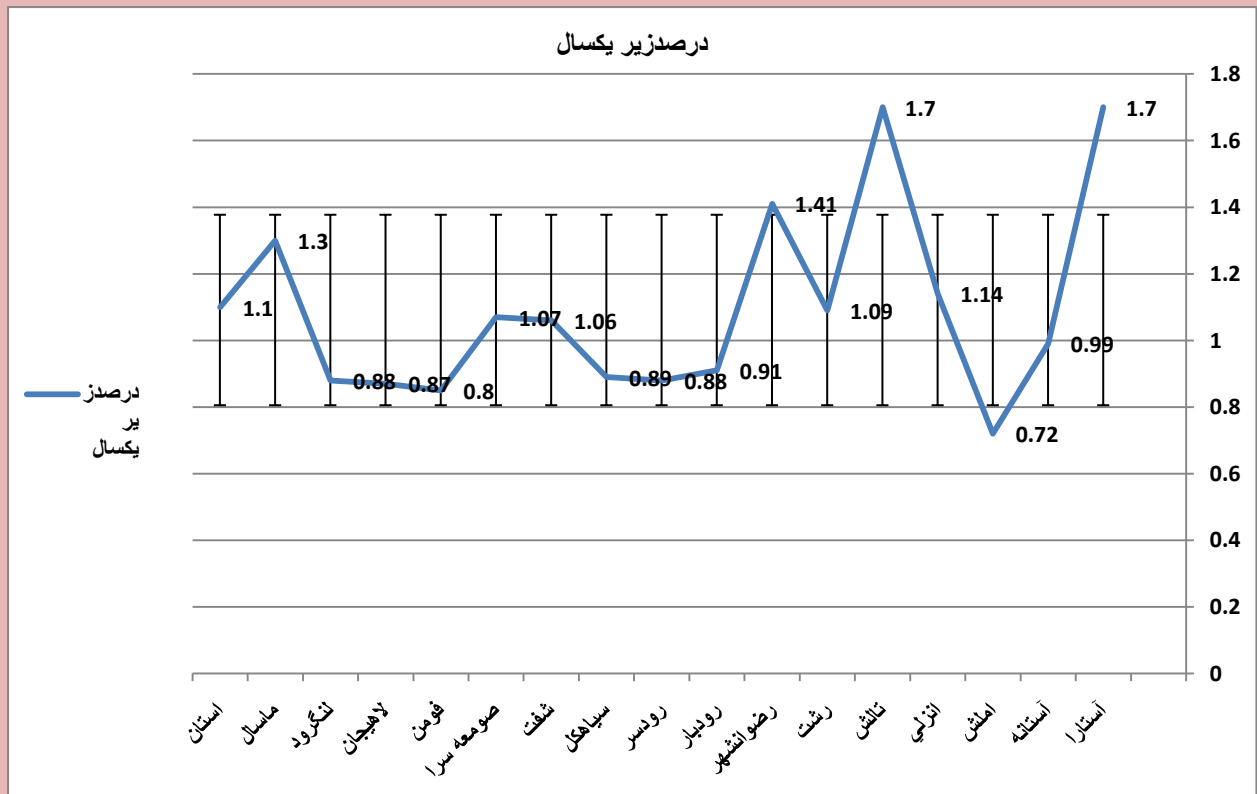
جمعیت زیر ۱ سال شهرستان فومن ۴۸۳ نفر

جمعیت روستایی شهرستان فومن ۵۵۹۰۲ نفر

۴۸۳

۱۰۰ = ۰.۸ *

۵۵۹۰۲



درصد زیر ۵ سال:

جمعیت زیر ۵ سال

$$\frac{\text{جمعیت زیر ۵ سال}}{\text{جمعیت کل}} * ۱۰۰$$

جمعیت کل

جمعیت زیر ۵ سال شهرستان فومن ۲۴۶۲ نفر

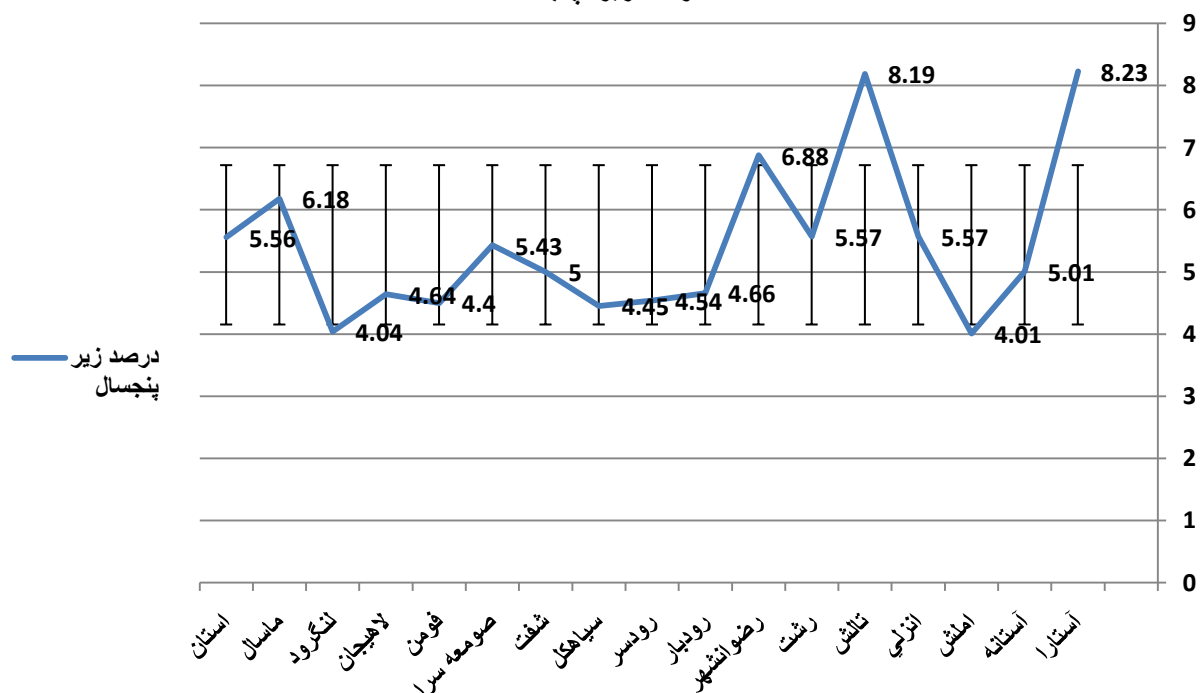
جمعیت روستایی شهرستان فومن ۵۵۹۰۲ نفر

۲۴۶۲

$$\frac{۲۴۶۲}{۵۵۹۰۲} * ۱۰۰ = ۴.۴$$

۵۵۹۰۲

درصد زیر پنجسال



درصد زیر ۱۵ سال:

جمعیت زیر ۱۵ سال

$$\text{-----} * 100$$

جمعیت کل

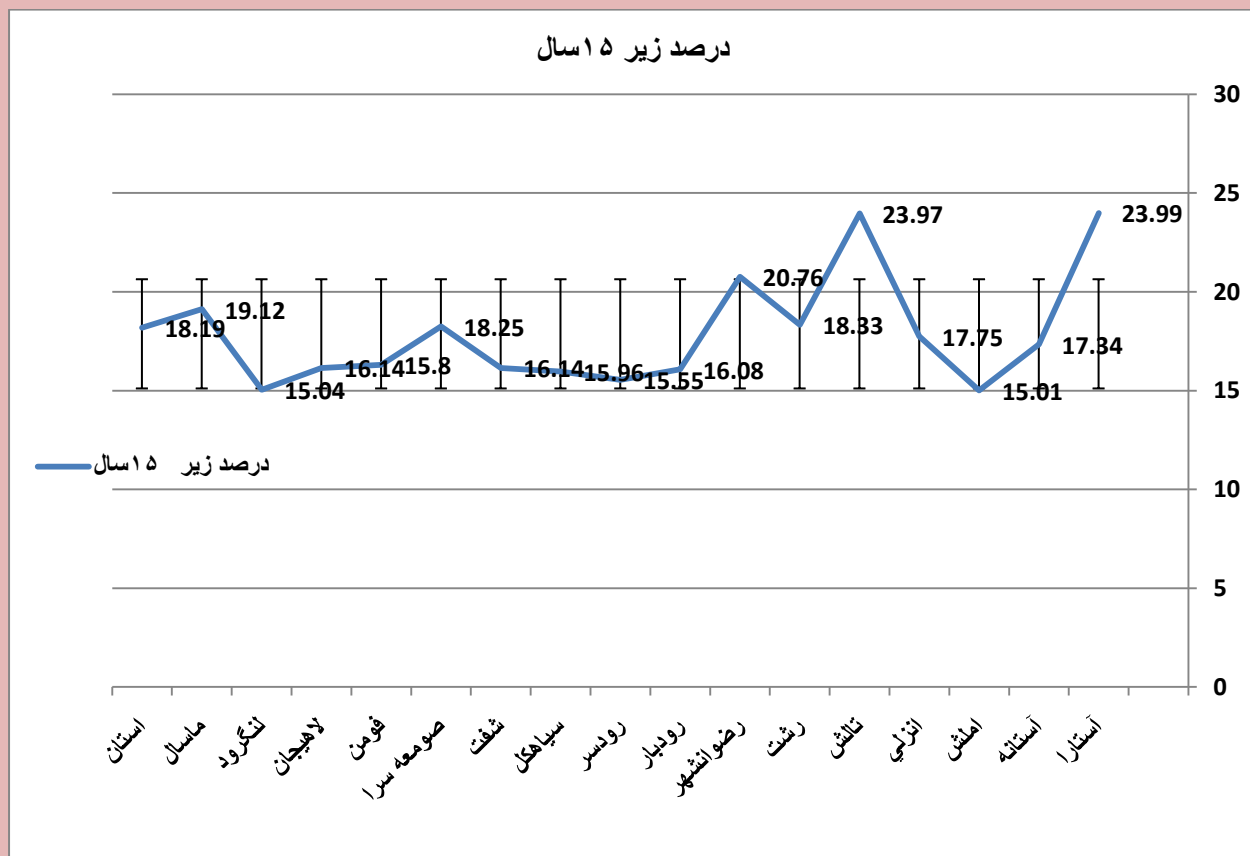
جمعیت زیر ۱۵ سال شهرستان فومن ۸۸۴۷ نفر

جمعیت روستایی شهرستان فومن ۵۵۹۰۲ نفر

۸۸۴۷

$$\text{-----} * 100 = 15.8$$

۵۵۹۰۲



درصد جمعیت ۶۴ - ۱۵ سال :

جمعیت ۶۴ - ۱۵ سال

----- * ۱۰۰

جمعیت کل

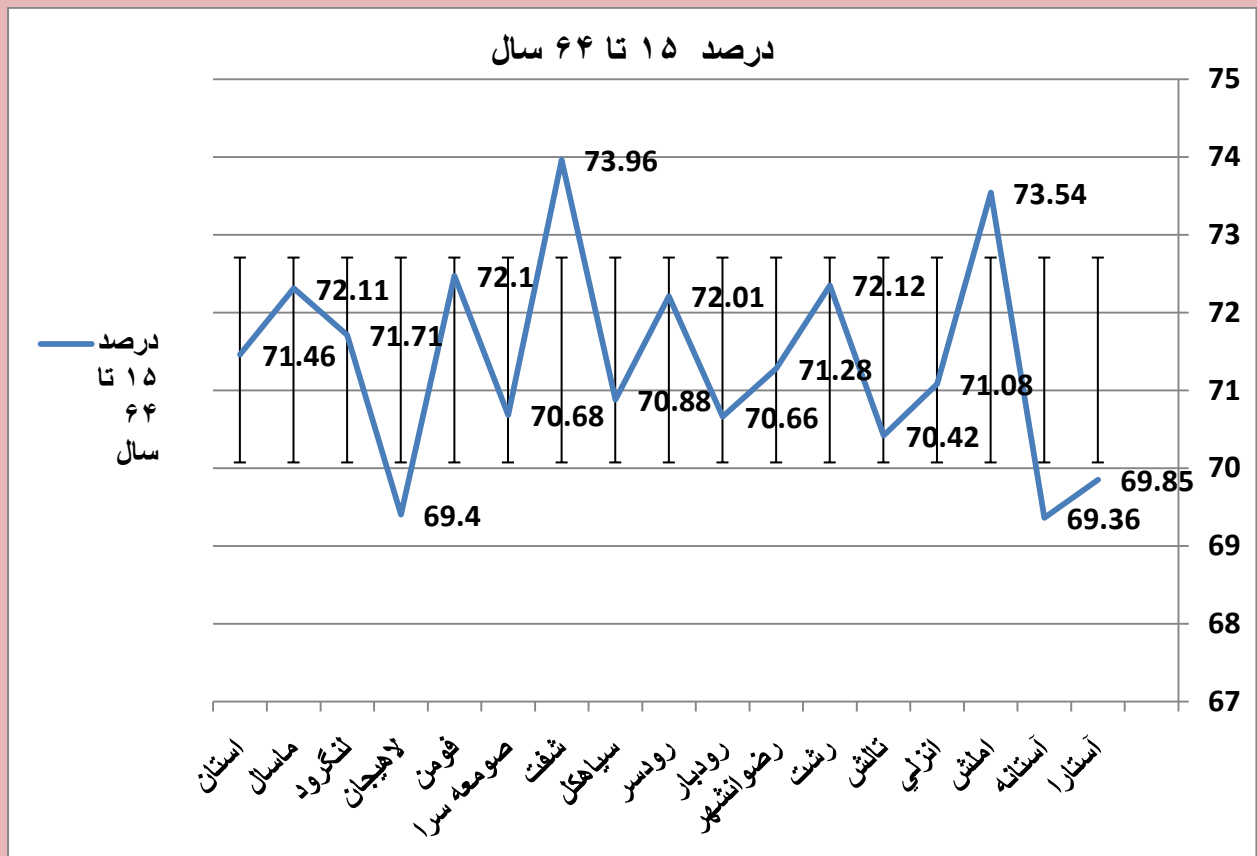
جمعیت ۱۵ - ۶۴ سال شهرستان فومن ۴۰۳۲۲ نفر

جمعیت روستایی شهرستان فومن ۵۵۹۰۲ نفر

۴۰۳۲۲

----- * ۱۰۰ = ۷۲.۱

۵۵۹۰۲



درصد جمعیت بالای ۶۵ سال:

جمعیت بالای ۶۵ سال

----- * ۱۰۰

جمعیت کل

جمعیت بالای ۶۵ سال شهرستان فومن ۶۷۳۳ نفر

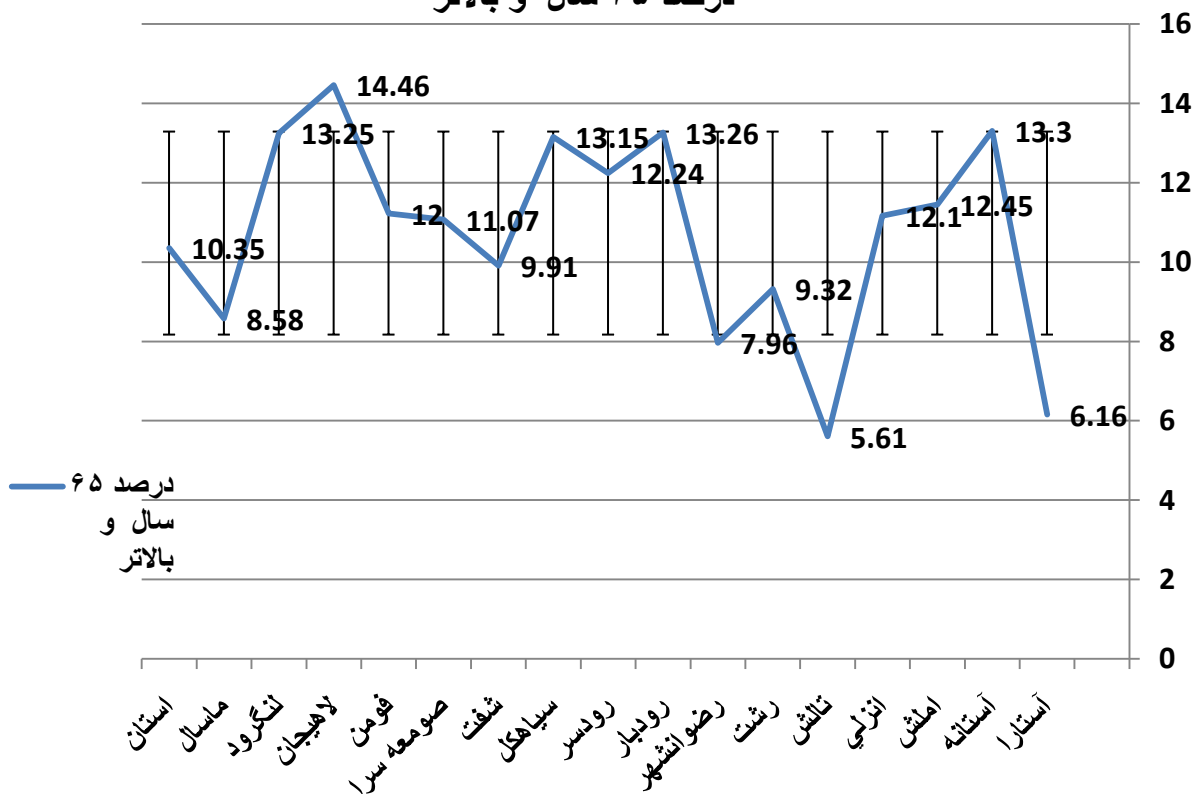
جمعیت روستایی شهرستان فومن ۵۵۹۰۲ نفر

۶۷۳۳

----- * ۱۰۰ = ۱۲

۵۵۹۰۲

درصد ۶۵ سال و بالاتر



درصد سرباری:

جمعیت زیر ۱۵ سال + جمعیت بالای ۶۵ سال

* ۱۰۰

جمعیت ۱۵-۶۴ سال

جمعیت زیر ۱۵ سال شهرستان فومن ۹۶۶۸ نفر

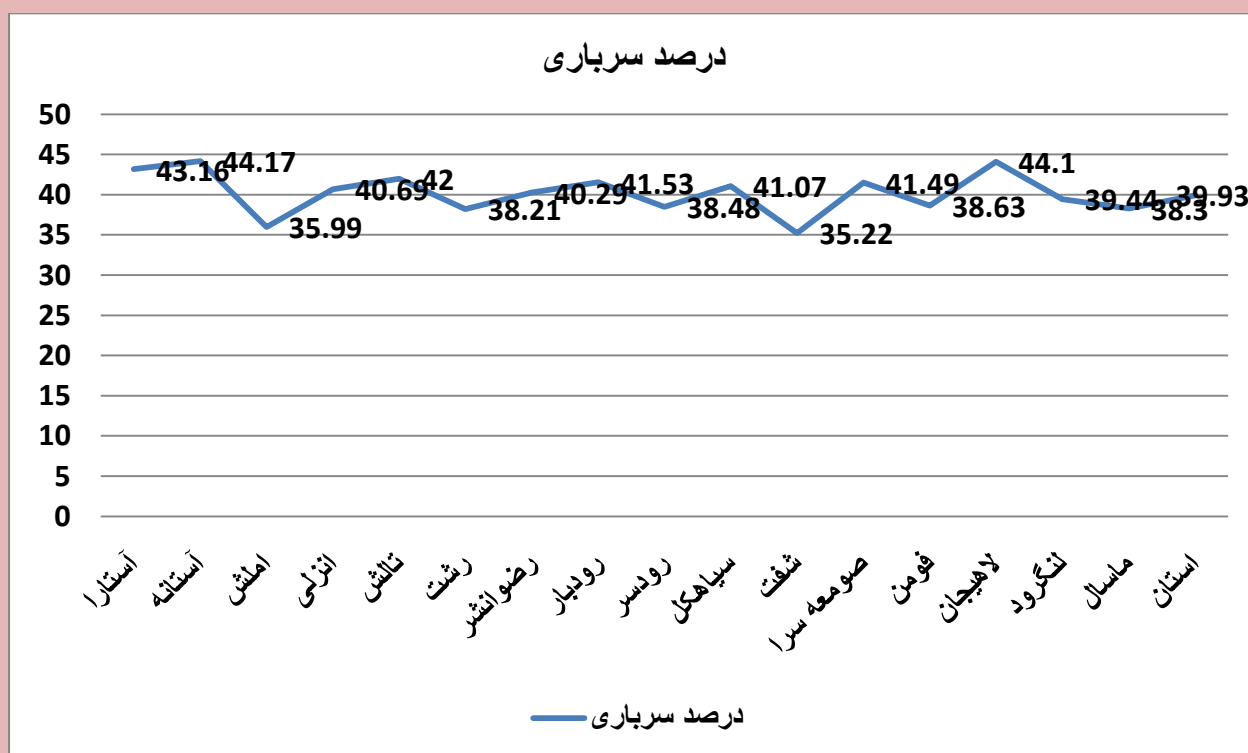
جمعیت بالای ۶۵ سال شهرستان فومن ۶۶۴۹ نفر

جمعیت ۱۵-۶۴ سال شهرستان فومن ۴۲۹۵۹ (جمعیت فعال - مولد اقتصادی)

۱۵۵۸۰

* ۱۰۰ = ۳۸.۶۳

۴۰۳۲۲



رشد طبیعی جمعیت

میزان مرگ - میزان موالید

۱۰

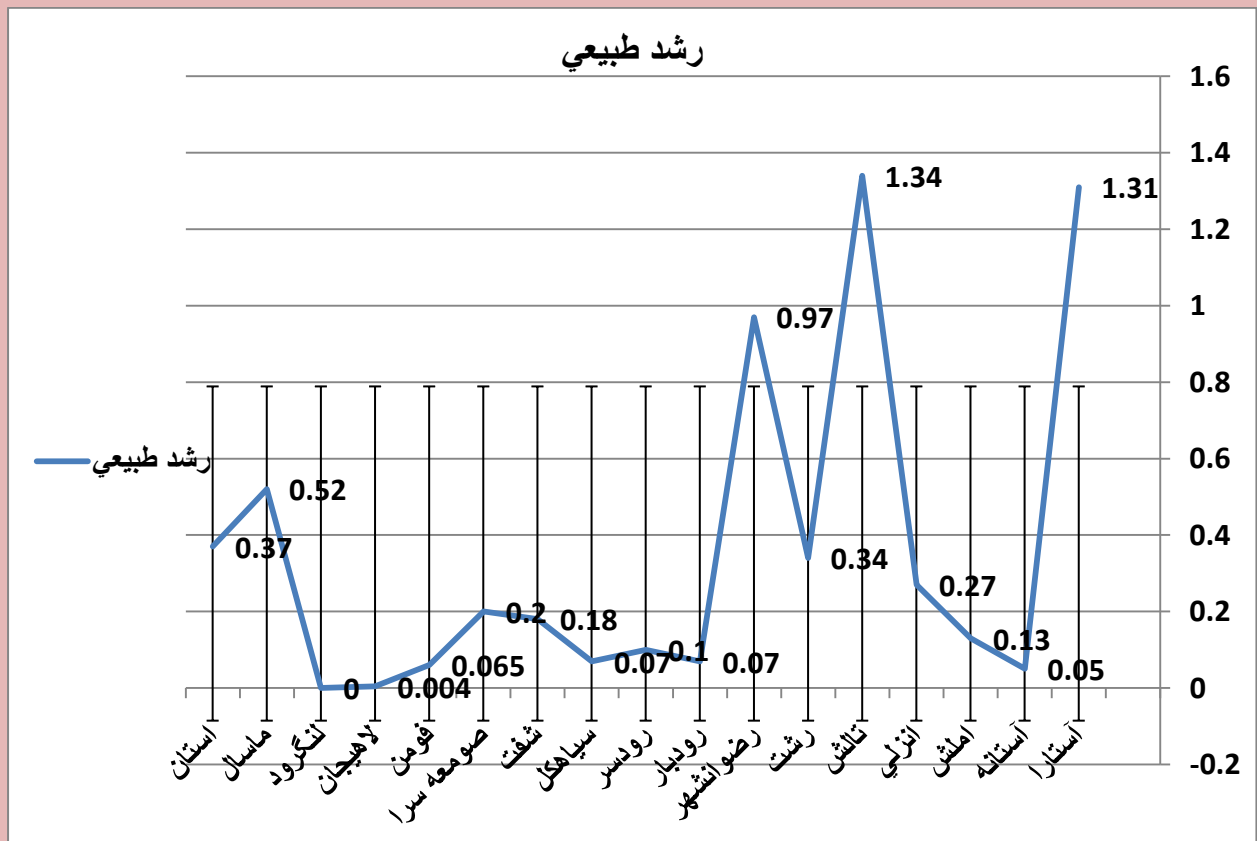
میزان موالید شهرستان 8.71

میزان مرگ شهرستان 8.06

8.71 - 8.06

=0.065

۱۰





شاخص های باروری

میزان خام موالید :

تعداد تولد زنده

* ۱۰۰۰

جمعیت کل

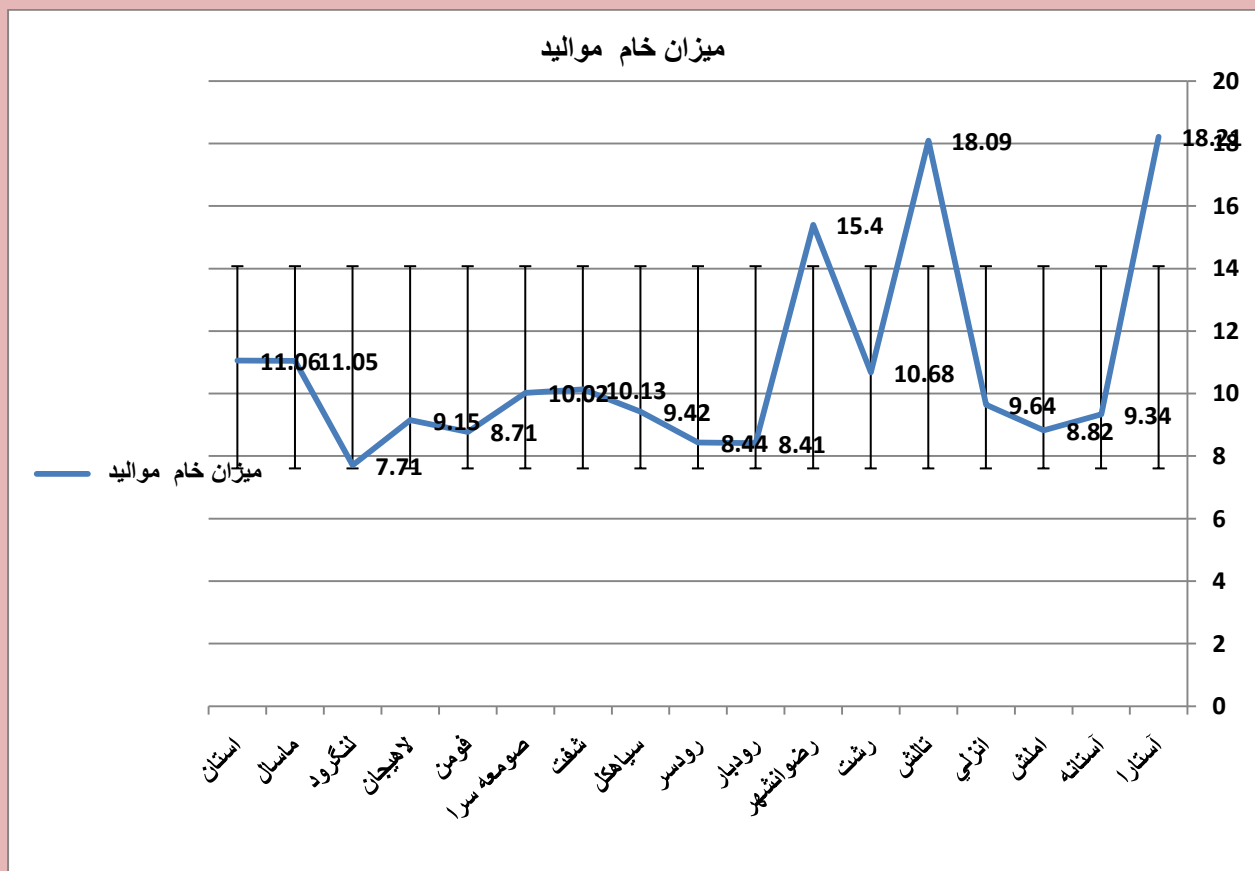
تعداد تولد زنده شهرستان فومن 487 نفر

جمعیت روستایی شهرستان فومن 55902 نفر

487

* ۱۰۰۰ = 8.71

55902



میزان باروری عمومی:

تعداد تولد زنده

----- * ۱۰۰۰

جمعیت زنان ۱۰-۴۹ سال یا (۱۵-۴۹ سال)

جمعیت زنان ۱۰-۴۹ سال شهرستان فومن 16412 نفر

جمعیت زنان ۱۵-۴۹ سال شهرستان فومن 14773 نفر

جمعیت روستایی شهرستان فومن 55902 نفر

487

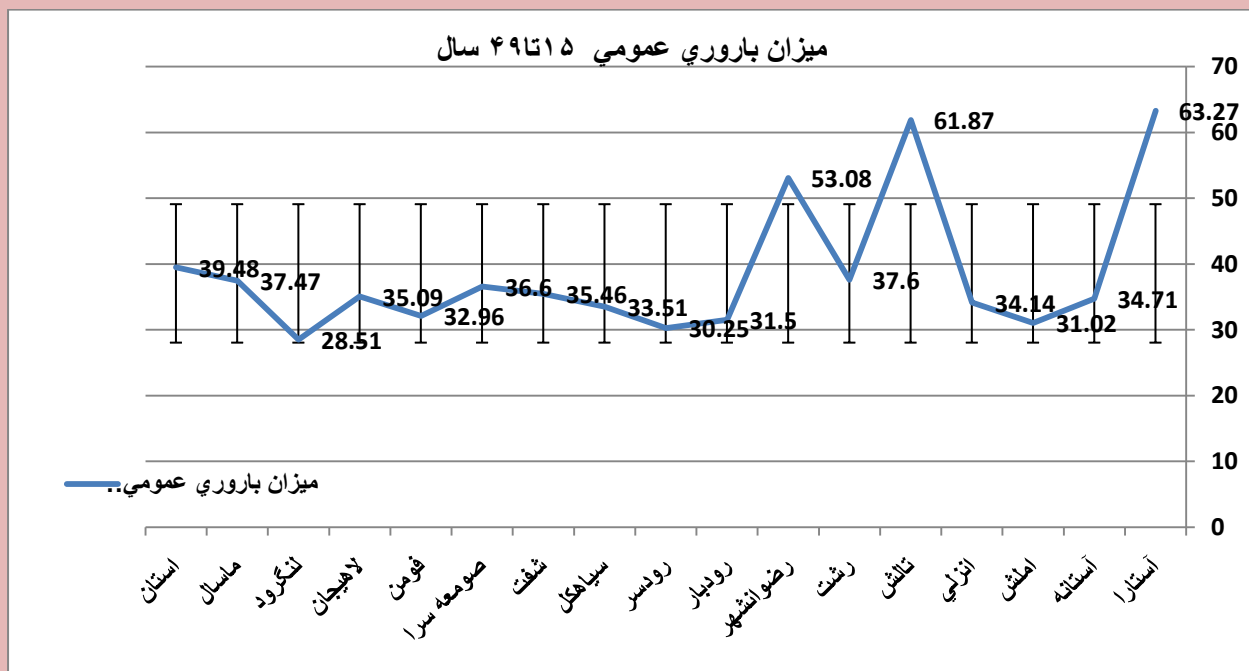
----- * ۱۰۰۰ = 29.67

16412

487

----- * ۱۰۰۰ = 32.96

14773



میزان باروری کلی :

مجموع میزانهای باروری اختصاصی سنی

----- * ۵

۱۰۰۰

میزان باروری اختصاصی :

تعداد تولد زنده در هر گروه سنی

----- * ۱۰۰۰

جمعیت زنان آن گروه سنی

تعداد تولد در این گروه سنی	جمعیت زنان ۱۴ - ۱۰ سال شهرستان فومن ۱۶۳۹ نفر
تعداد تولد در این گروه سنی	جمعیت زنان ۱۹ - ۱۵ سال شهرستان فومن ۲۰۵۸ نفر
تعداد تولد در این گروه سنی	جمعیت زنان ۲۴ - ۲۰ سال شهرستان فومن ۲۱۸۲ نفر
تعداد تولد در این گروه سنی	جمعیت زنان ۲۹ - ۲۵ سال شهرستان فومن ۲۱۰۱ نفر
تعداد تولد در این گروه سنی	جمعیت زنان ۳۴ - ۳۰ سال شهرستان فومن ۲۲۴۹ نفر
تعداد تولد در این گروه سنی	جمعیت زنان ۳۹ - ۳۵ سال شهرستان فومن ۲۲۷۰ نفر
تعداد تولد در این گروه سنی	جمعیت زنان ۴۴ - ۴۰ سال شهرستان فومن ۲۱۶۳ نفر
تعداد تولد در این گروه سنی	جمعیت زنان ۴۹ - ۴۵ سال شهرستان فومن ۱۷۵۰ نفر

$$1) \frac{\cdot}{1639} * 1000 = \cdot$$

$$5) \frac{114}{2249} * 1000 = 50$$

$$2) \frac{35}{2058} * 1000 = 17$$

$$6) \frac{70}{2270} * 1000 = 30$$

$$3) \frac{115}{2182} * 1000 = 52$$

$$7) \frac{19}{2163} * 1000 = 8$$

$$4) \frac{134}{2101} * 1000 = 63$$

$$8) \frac{\cdot}{1750} * 1000 = \cdot$$

میزان باروری کلی:

مجموع میزانهای باروری اختصاصی سنی

* ۵

۱۰۰۰

مجموع میزانهای باروری اختصاصی سنی:

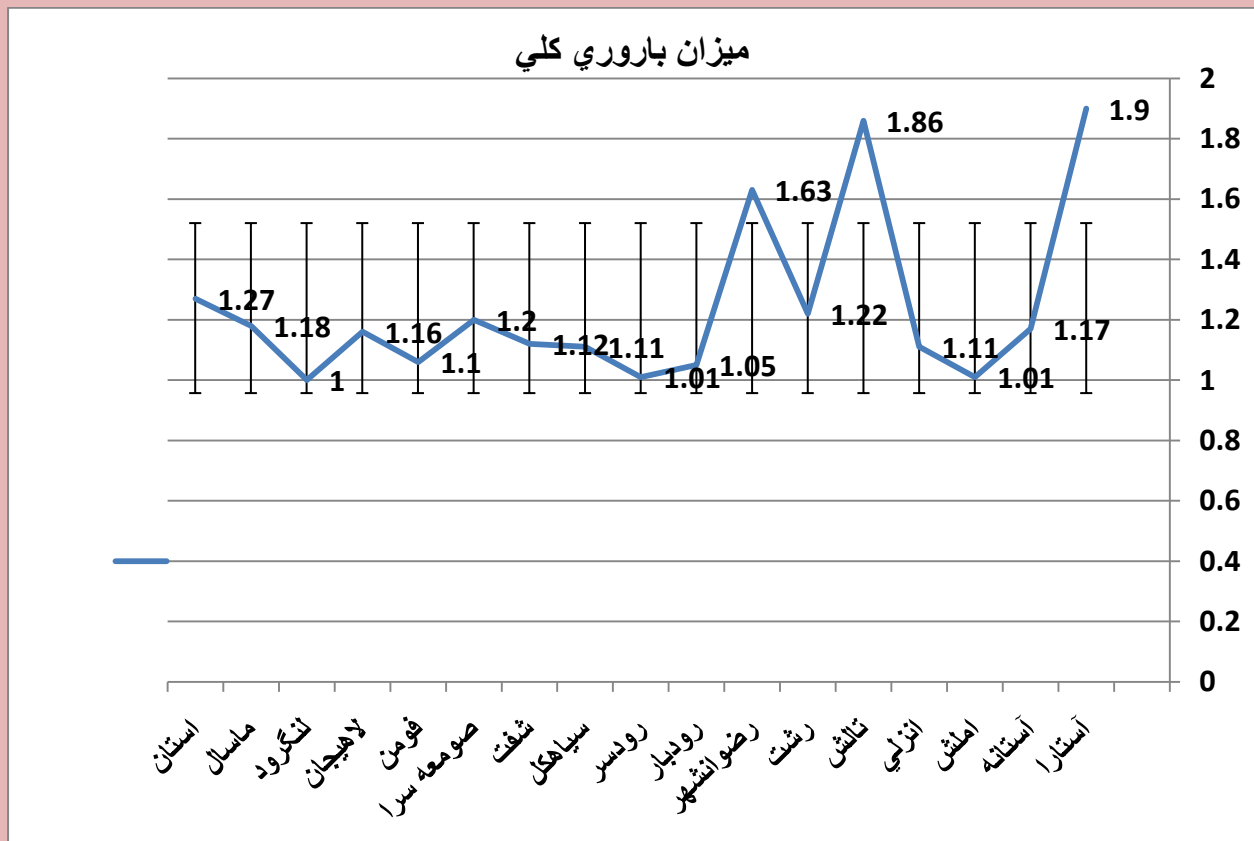
$$۲۲۰ = ۰ + ۱۷ + ۵۲ + ۶۳ + ۵۰ + ۳۰ + ۸ + ۰$$

۲۲۰

$$----- * ۵ = ۱.۱$$

۱۰۰۰

به طور متوسط خانوار های شهرستان به صورت تک فرزندی می باشند.



میزان تجدید نسل ناخالص:

تعداد متولدین دختر * میزان باروری کلی

تعداد کل متولدین

$$۱.۱ * ۲۵۵$$

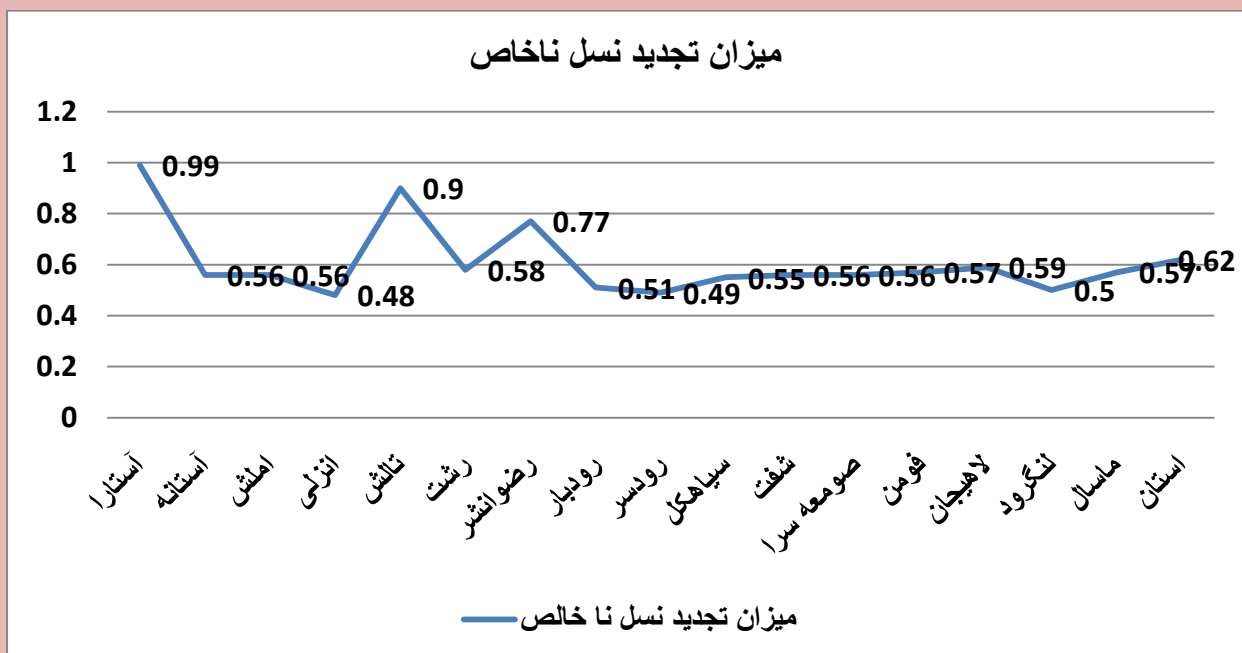
$$----- = ۰.۵۷$$

$$۴۸۷$$

اگر این شاخص کمتر از ۱ باشد میزان تجدید نسل در زنان کم می باشد.

اگر این شاخص بیشتر از ۱ باشد میزان تجدید نسل در زنان زیاد می باشد.

اگر این شاخص ۱ باشد تجدید نسل در زنان اتفاق افتاده است.



درصد پوشش تنظیم خانواده :

تعداد زنان در حال استفاده از روشهای پیشگیری از بارداری

----- * ۱۰۰

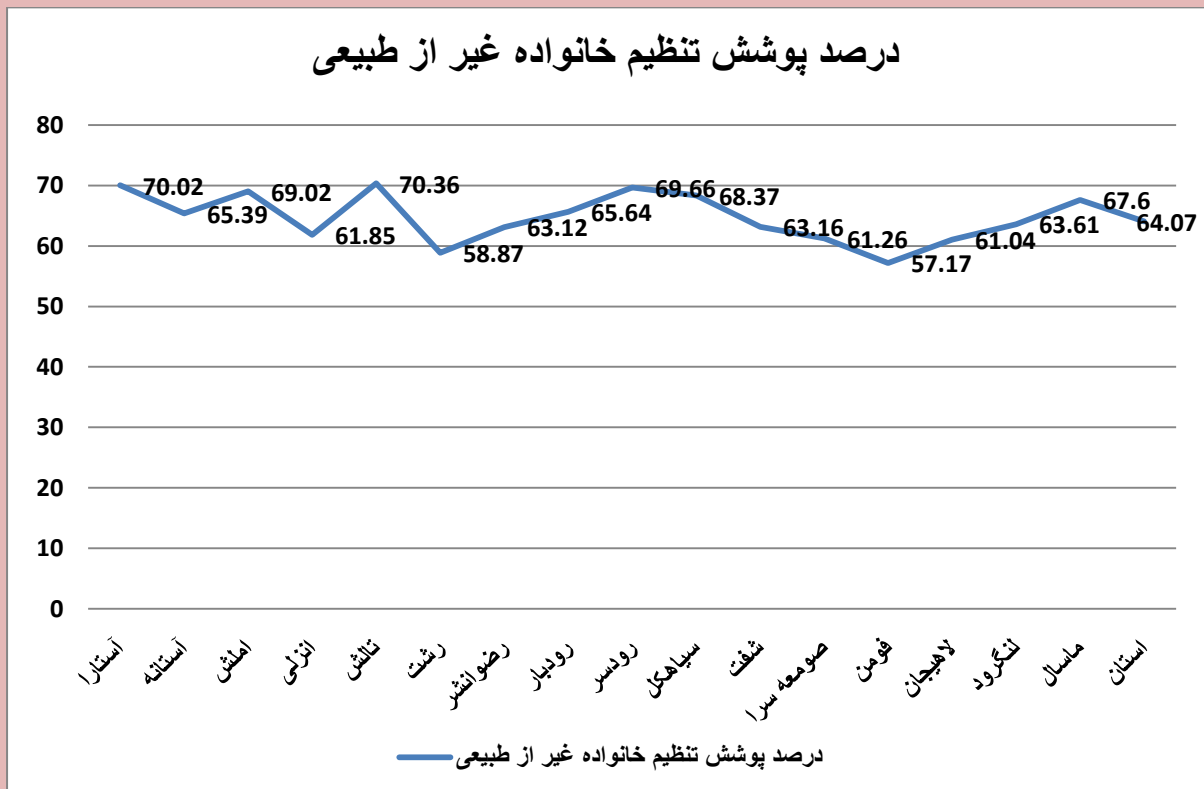
تعداد کل زنان در گروه سنی ۱۵ - ۴۹ سال

8447

----- * ۱۰۰ = 57.17

14773

درصد پوشش تنظیم خانواده غیر از طبیعی



درصد زایمان توسط فرد دوره ندیده:

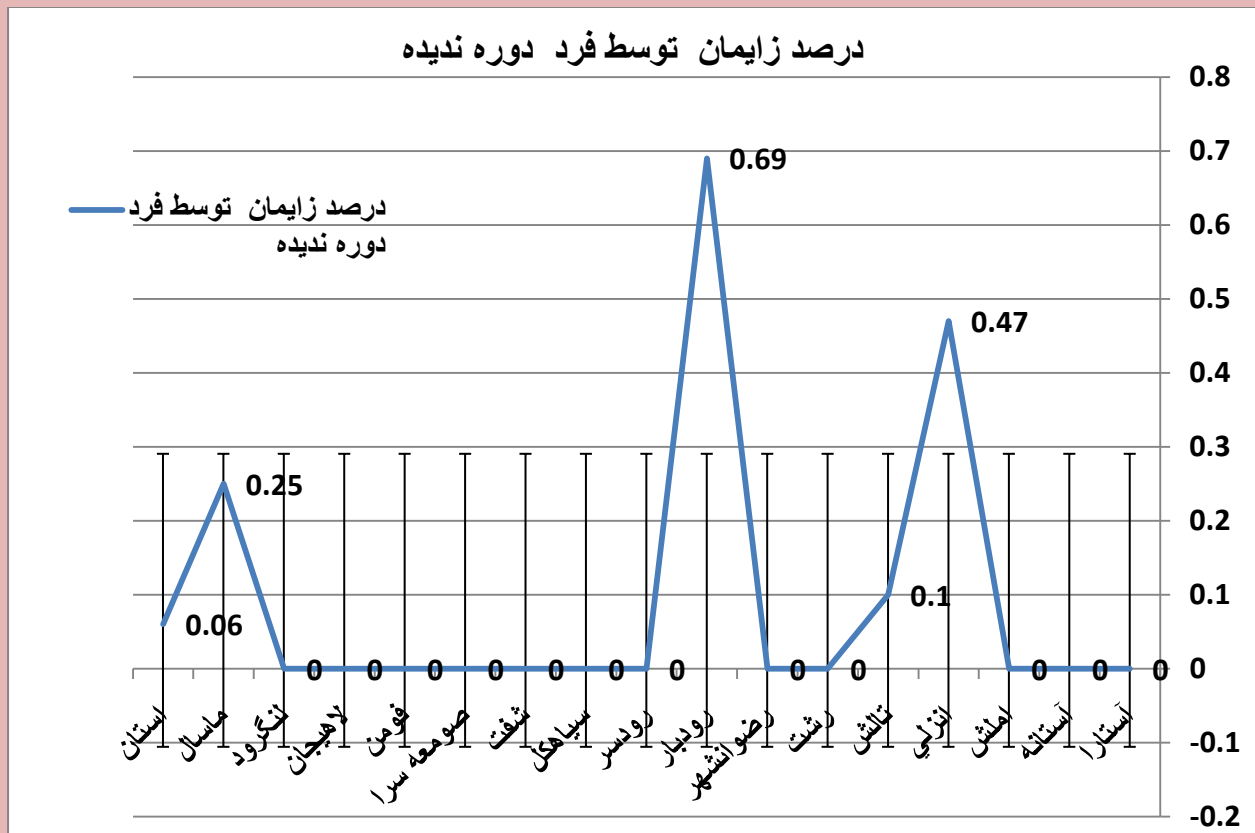
تعداد زایمان توسط فرد دوره ندیده

* ۱۰۰

تعداد کل زایمان

* ۱۰۰ =

487



درصد زایمان در بیمارستان:

تعداد زایمان در بیمارستان

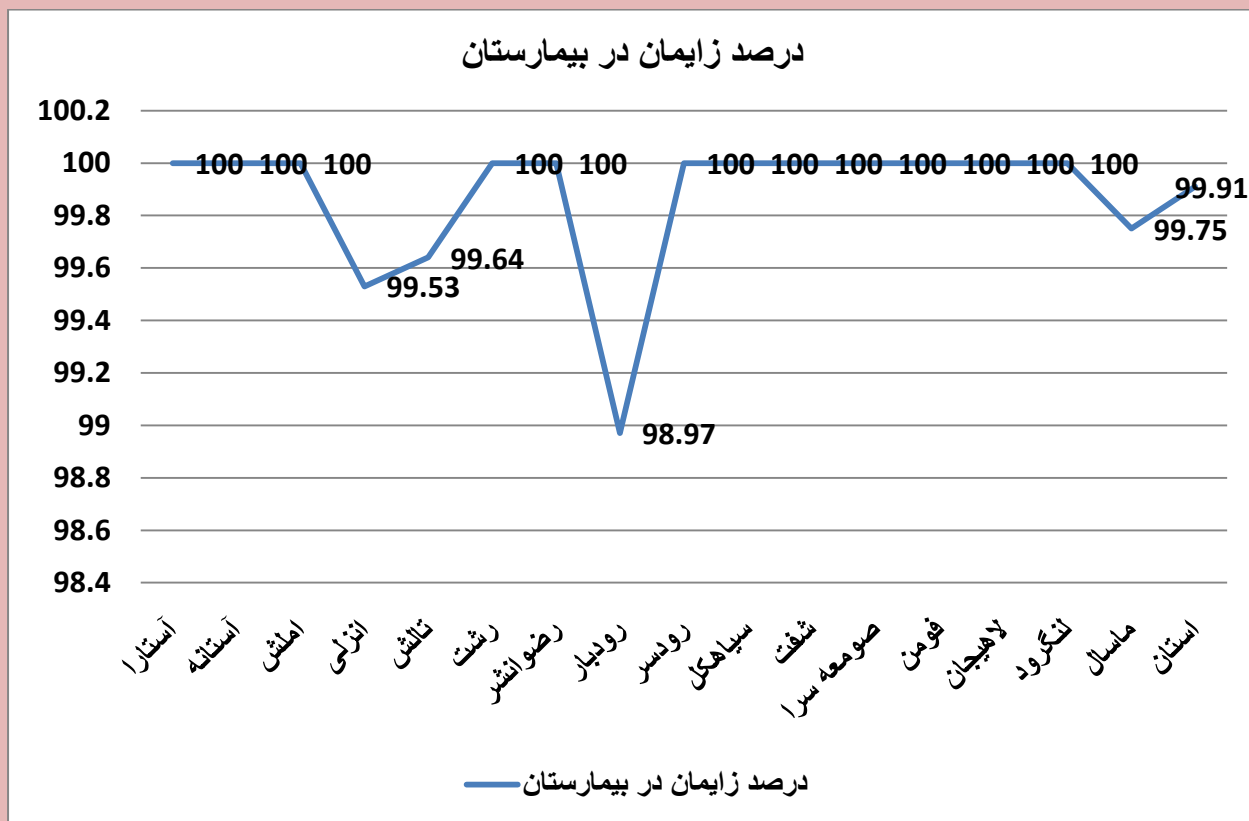
----- * ۱۰۰

تعداد کل زایمان

487

----- * ۱۰۰ = ۱۰۰

487



نسبت جنسی :

این نسبت حاصل تقسیم تعداد مردان به زنان در جمعیت است و به طور معمول به درصد بیان می شود.

تعداد مردان

$$\text{نسبت جنسی} = 100 * \frac{\text{تعداد مردان}}{\text{تعداد زنان}}$$

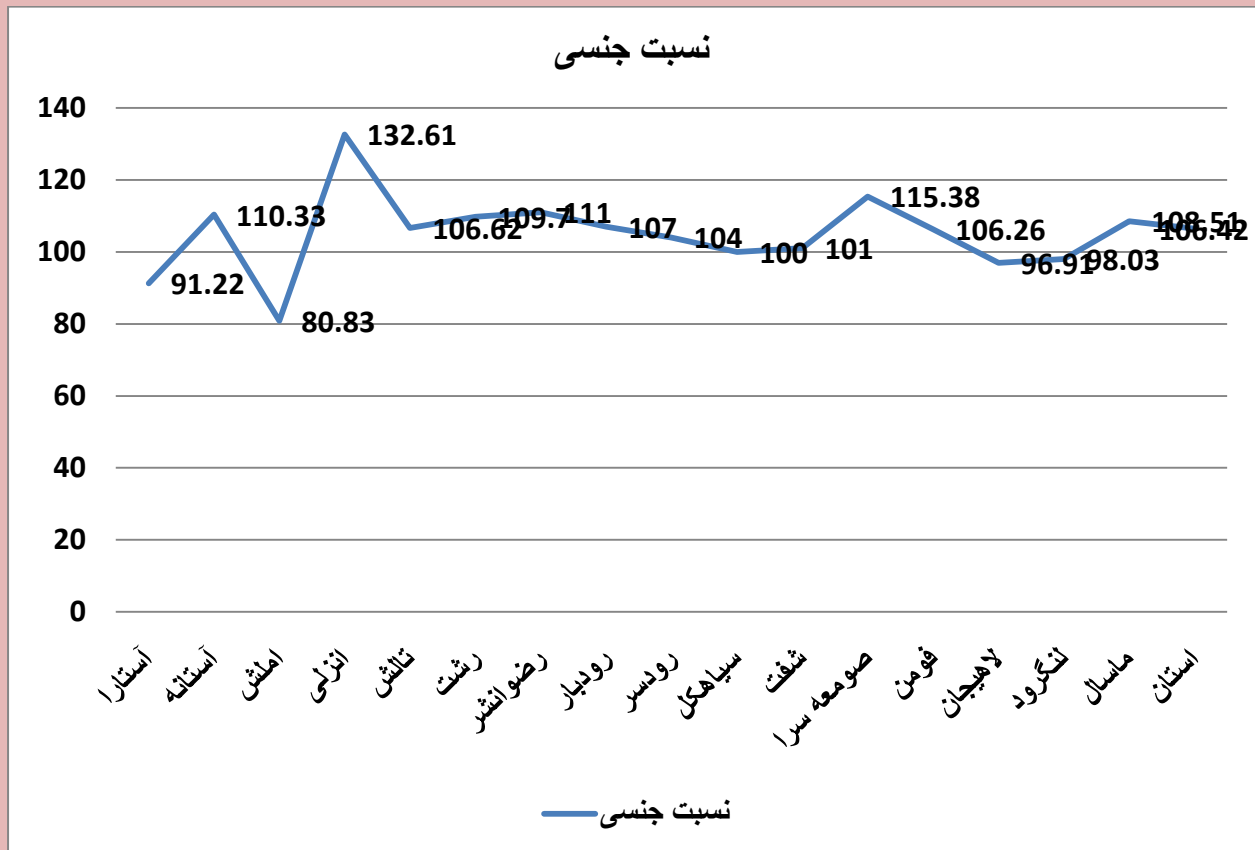
تعداد زنان

۲۸۲۸۵

$$\text{نسبت جنسی} = 106.26 * 100$$

26617

نسبت جنسی در بدو تولد در اکثر کشورها ۱۰۵-۱۰۳ پسر در مقابل ۱۰۰ دختر می باشد.



درصد متولدین با وزن کمتر از ۲۵۰۰ گرم

تعداد متولدین با وزن کمتر از ۲۵۰۰ گرم

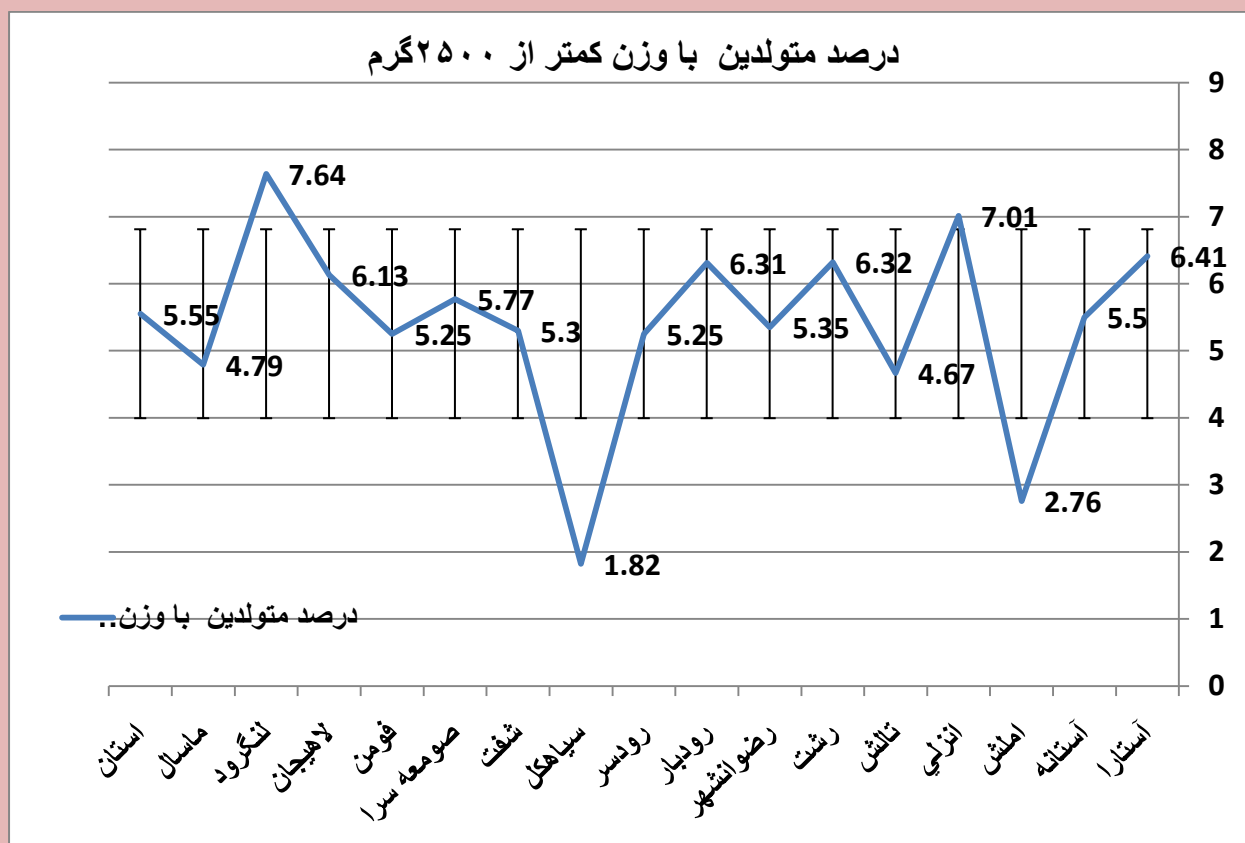
* ۱۰۰

تعداد کل تولد زنده

۲۷

* ۱۰۰ = ۵.۲۵

۴۸۷





شاخص های مرگ

میزان مرگ نوزادان (کمتر از یک ماه):

تعداد مرگ نوزادان

* ۱۰۰۰

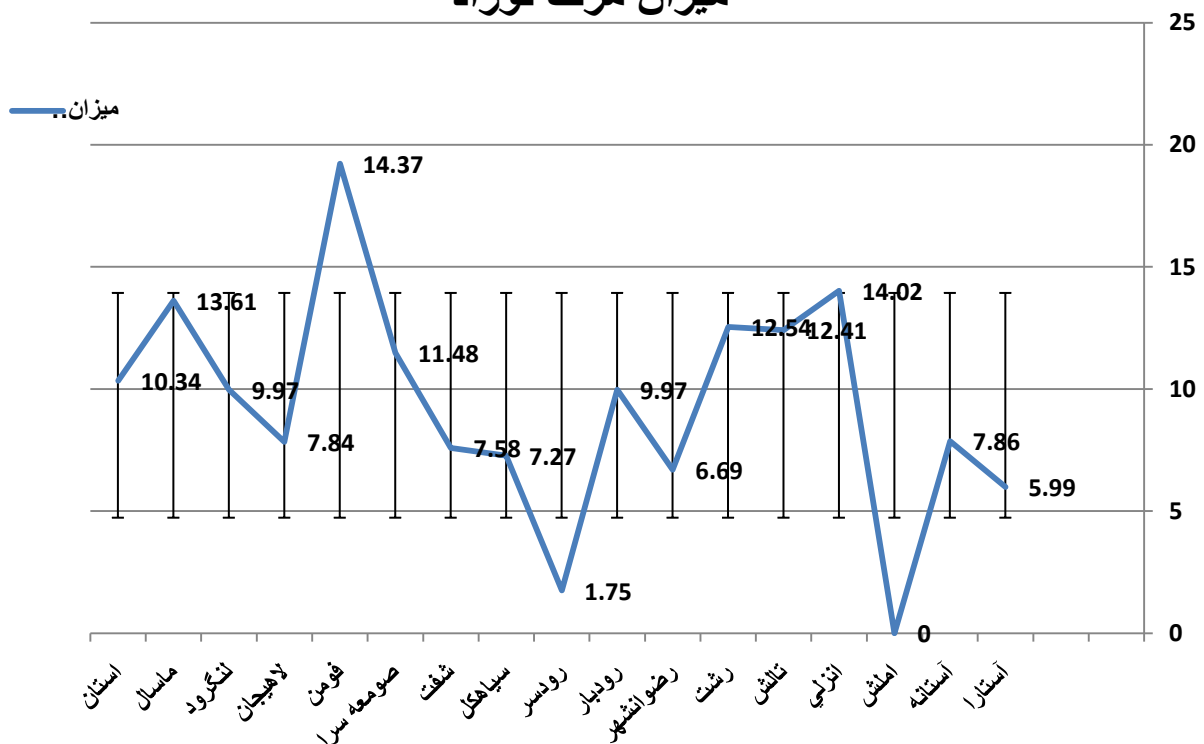
تعداد موالید زنده

۷

* ۱۰۰۰ = ۱۴.۳۷

۴۸۷

میزان مرگ نوزاد



میزان مرگ زیر یک سال :

تعداد مرگ زیر یک سال

* ۱۰۰۰

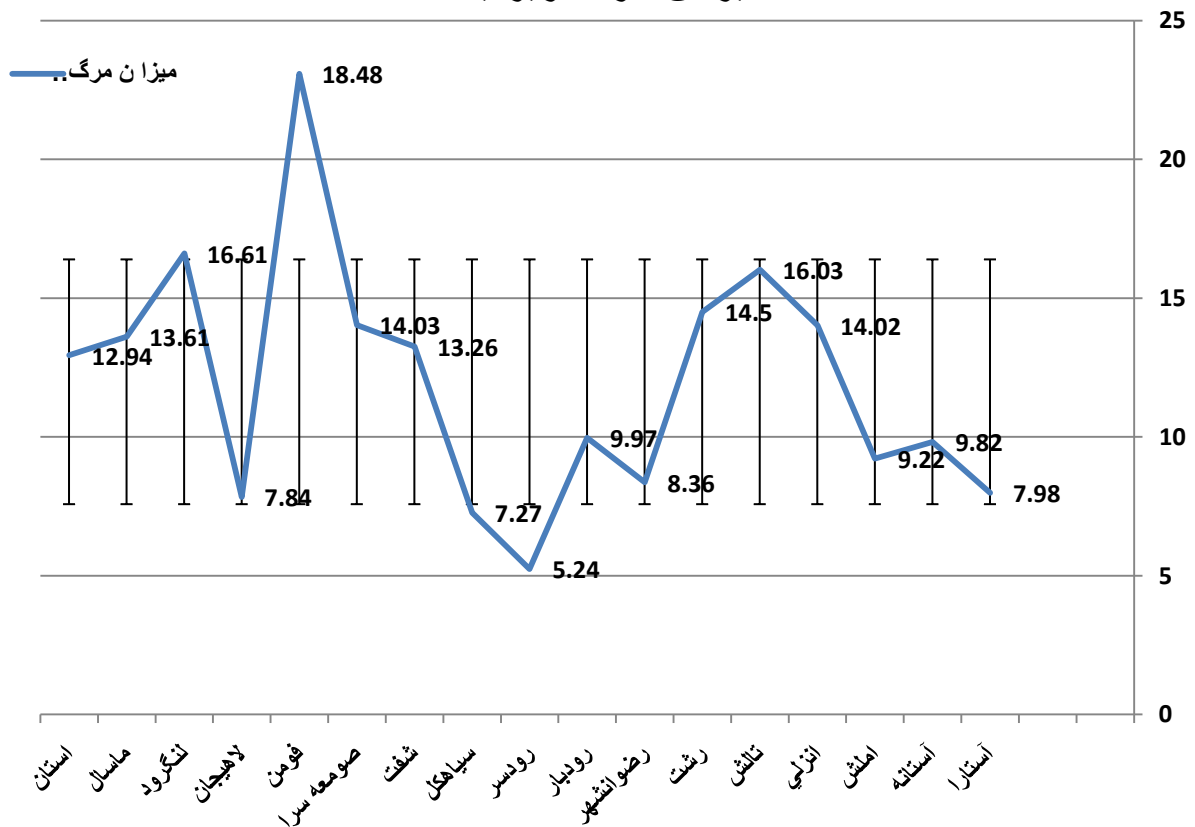
تعداد موالید زنده

9

* ۱۰۰۰ = 18.48

487

میزان مرگ زیر یکسال



میزان مرگ بین ۱ ماه تا زیر ۵ سال :

تعداد مرگ بین یک ماه تا زیر ۵۹ ماه

* ۱۰۰۰

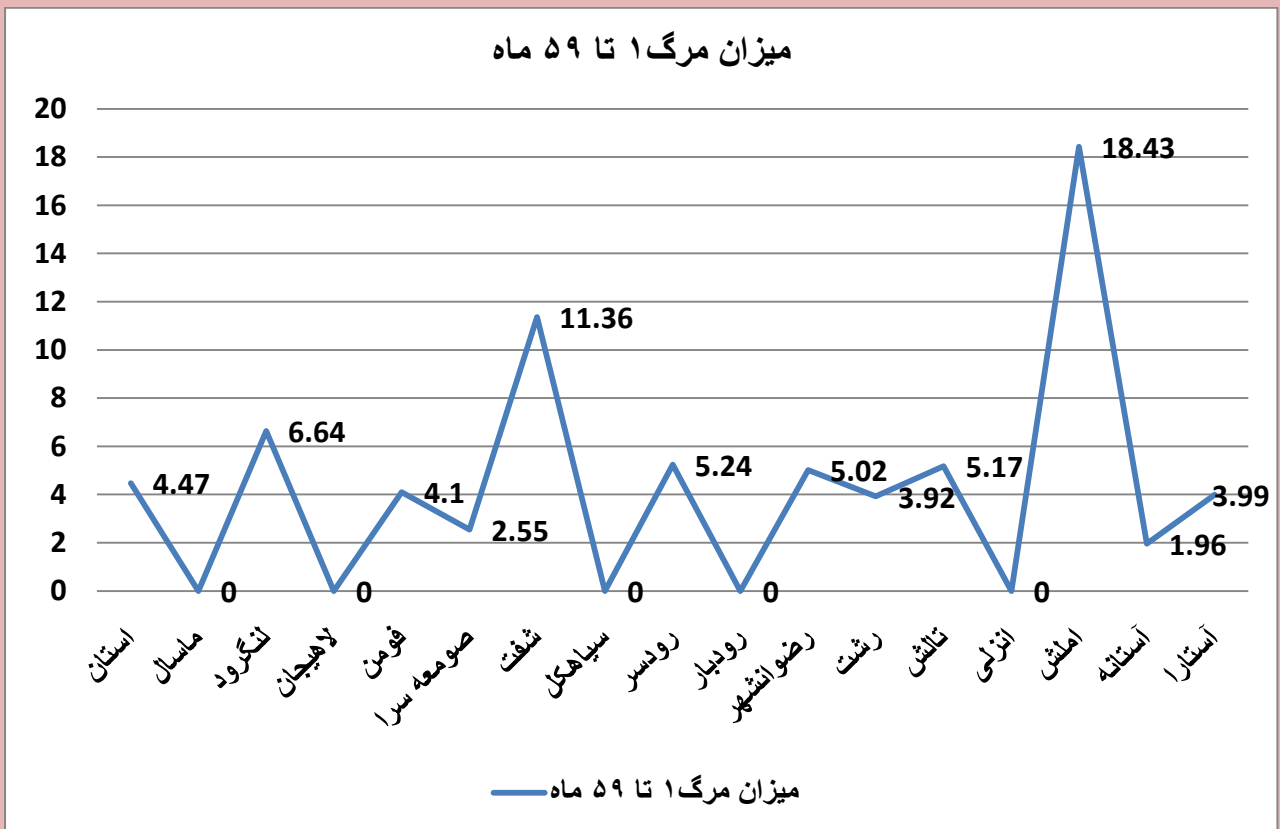
تعداد موالید زنده

2

* ۱۰۰۰ = 4.1

487

میزان مرگ ۱ تا ۵۹ ماه



میزان مرگ زیر ۵ سال :

تعداد مرگ زیر ۵ سال

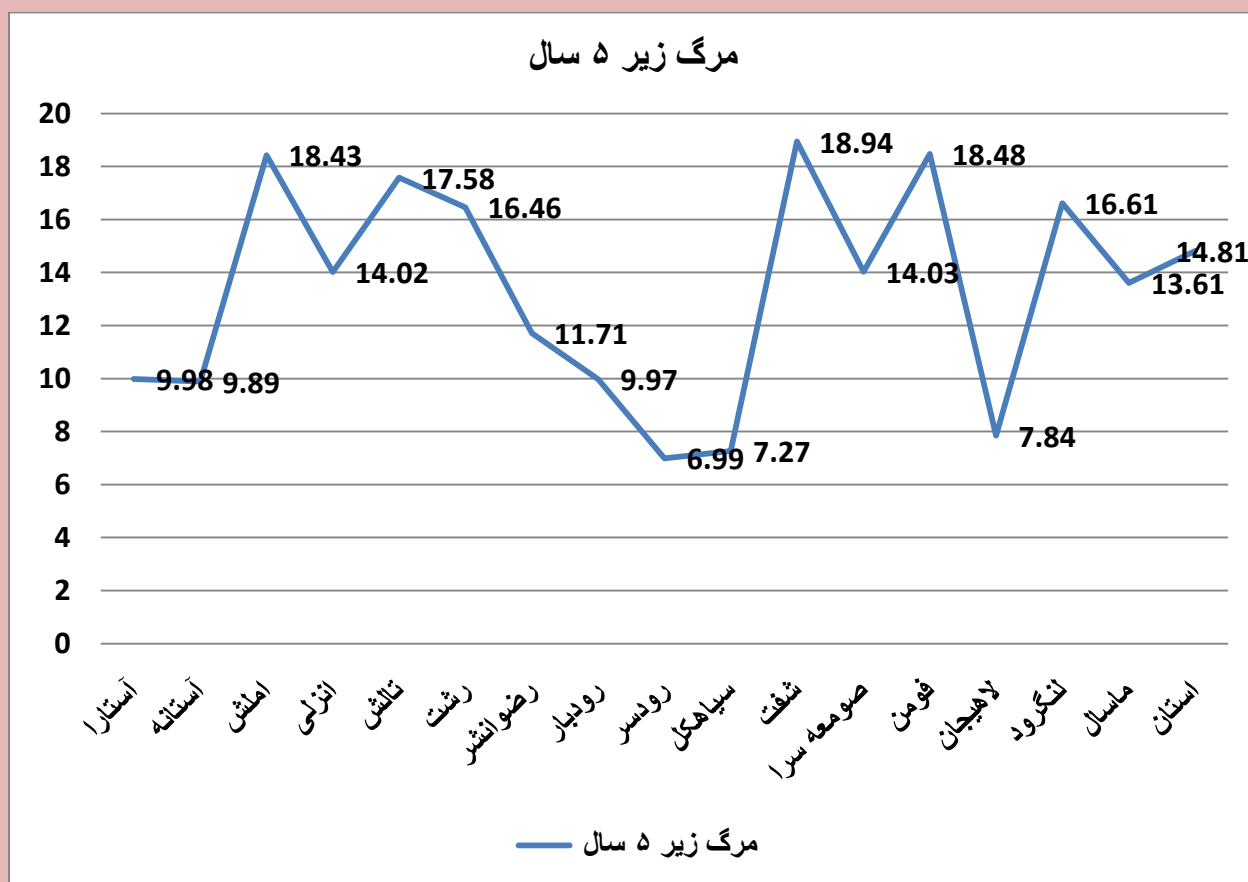
----- * ۱۰۰۰

تعداد موالید زنده

9

----- * ۱۰۰۰ = 18.48

487



شاد و سلامت باشید

